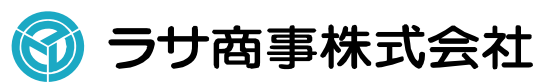


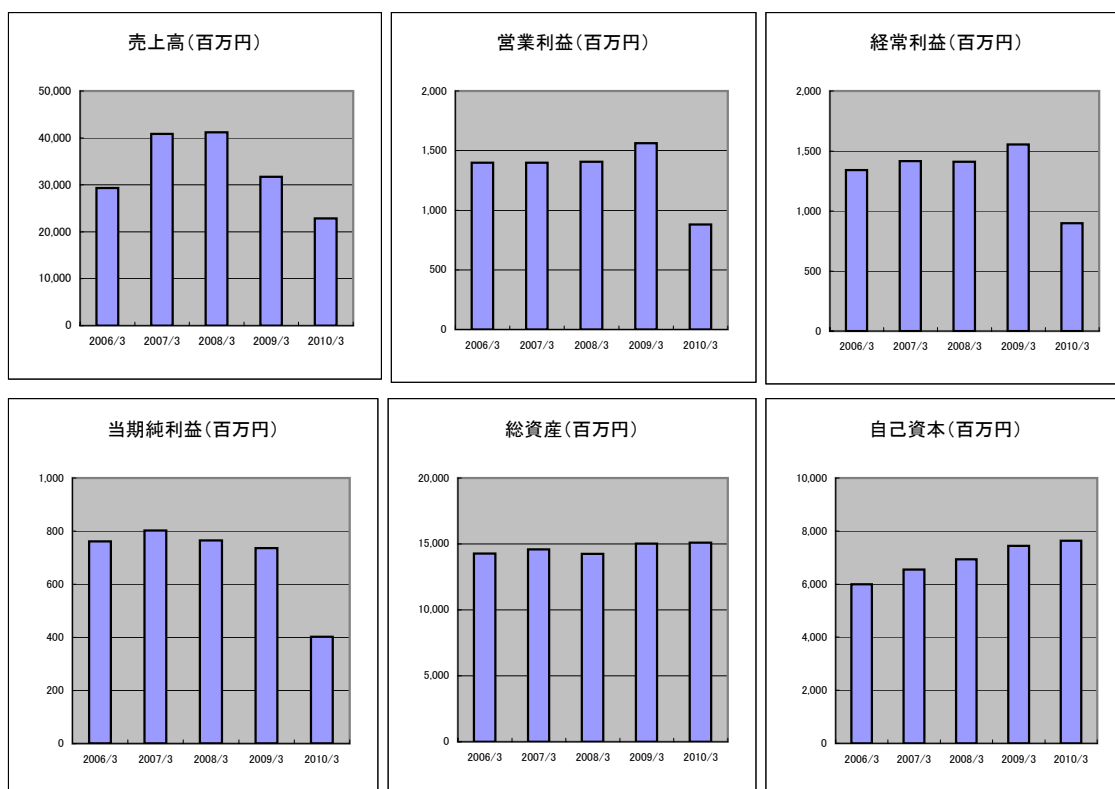
Fact Book 2010



証券コード：3023

ハイライト情報

■ 経営指標

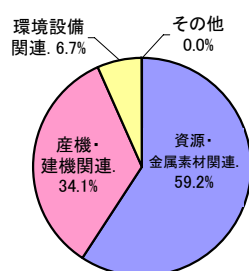


	2006/3	2007/3	2008/3	2009/3	2010/3
売上高 (百万円)	29,324	40,883	41,176	31,716	22,858
営業利益 (百万円)	1,399	1,399	1,408	1,562	881
経常利益 (百万円)	1,342	1,415	1,411	1,554	898
当期純利益 (百万円)	762	802	765	736	403
総資産 (百万円)	14,277	14,586	14,236	15,034	15,099
自己資本 (百万円)	6,001	6,548	6,941	7,446	7,630
資本金 (百万円)	1,854	1,854	1,854	1,854	1,854
発行済株式総数 (千株)	12,400	12,400	12,400	12,400	12,400
1株当たり純資産 (円)	484.96	529.20	560.95	601.76	633.66
1株当たり当期純利益 (円)	71.32	64.86	61.83	59.51	32.81
1株当たり配当金 (円)	11.00	13.00	13.00	15.00	8.00
中間配当金 (円)	—	5.00	5.00	7.50	4.00
期末配当金 (円)	11.00	8.00	8.00	7.50	4.00

注) 2006年3月期の1株当たり配当金11.00円に記念配当1.00円を含みます。

セグメント情報

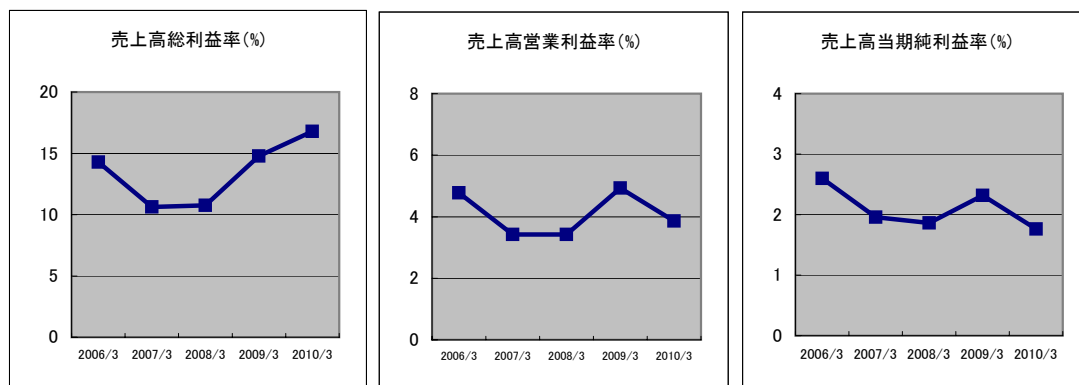
売上高構成比 (2010年3月期)



	2006/3	2007/3	2008/3	2009/3	2010/3
資源・金属素材関連	18,924	30,356	29,040	18,786	13,524
産機・建機関連	9,867	9,015	10,201	10,191	7,805
環境設備関連	518	1,489	1,925	2,731	1,521
その他	13	22	9	8	6
合計	29,324	40,883	41,176	31,716	22,858

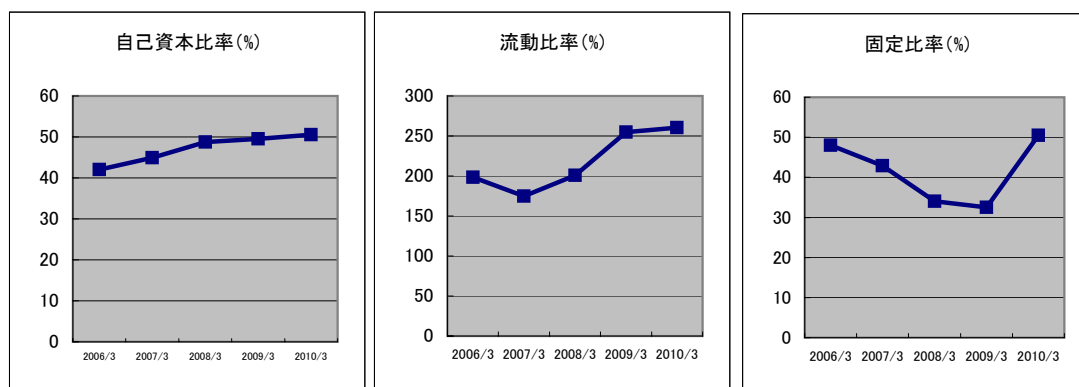
主な経営指標（単体）

■収益性



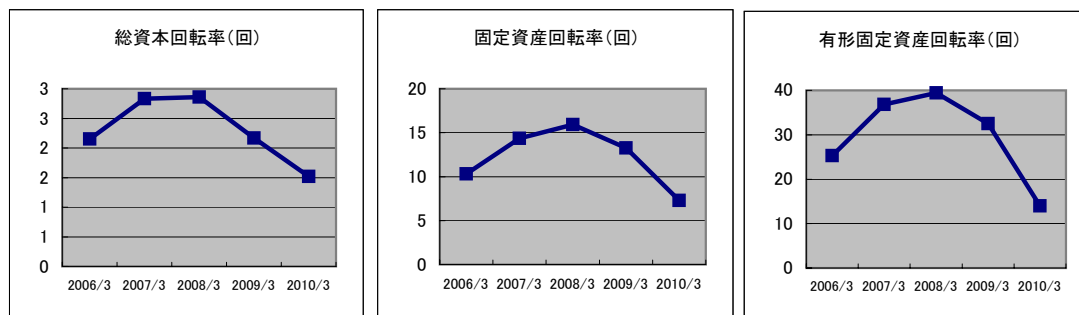
	2006/3	2007/3	2008/3	2009/3	2010/3
売上高総利益率 (%)	14.27	10.62	10.76	14.79	16.80
売上高営業利益率 (%)	4.77	3.42	3.42	4.93	3.86
売上高当期純利益率 (%)	2.60	1.96	1.86	2.32	1.76

■安全性



	2006/3	2007/3	2008/3	2009/3	2010/3
自己資本比率 (%)	42.03	44.90	48.76	49.53	50.53
流動比率 (%)	198.49	174.93	200.61	255.00	260.50
固定比率 (%)	48.03	42.93	34.03	32.49	50.51

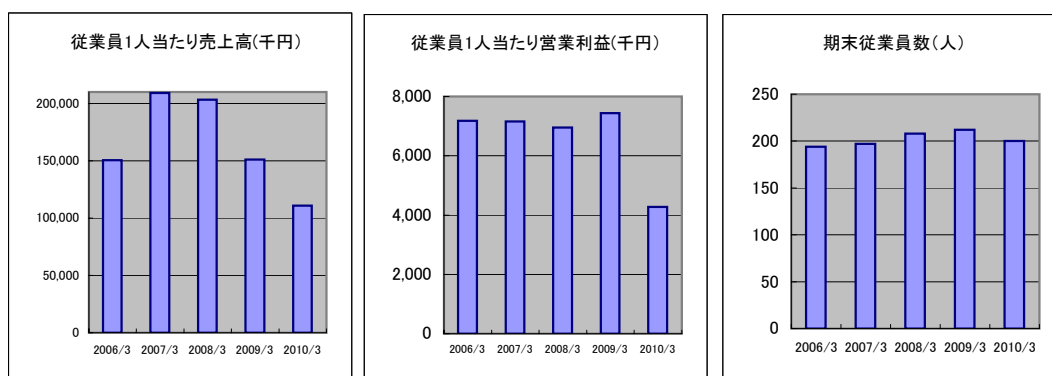
■効率性



	2006/3	2007/3	2008/3	2009/3	2010/3
総資本回転率 (回)	2.15	2.83	2.86	2.17	1.52
固定資産回転率 (回)	10.30	14.36	15.92	13.27	7.29
有形固定資産回転率 (回)	25.31	36.82	39.42	32.49	13.98

注) 総資本、固定資産及び有形固定資産は期首、期末の平均値で算出しております。

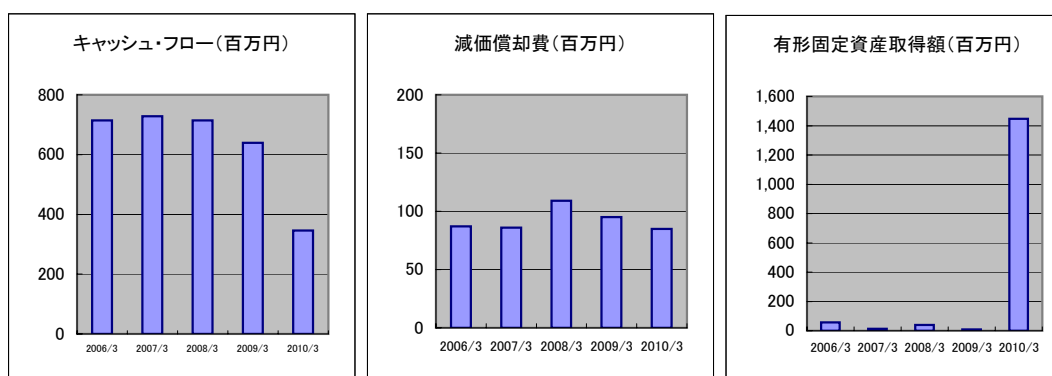
生産性



	2006/3	2007/3	2008/3	2009/3	2010/3
従業員1人当たり売上高(千円)	150,383	209,124	203,292	151,032	110,961
従業員1人当たり営業利益(千円)	7,175	7,160	6,957	7,438	4,280
期末従業員数(人)	194	197	208	212	200

注) 従業員1人当たり売上高及び従業員1人当たり営業利益の従業員数は期首、期末の平均値で算出しております。

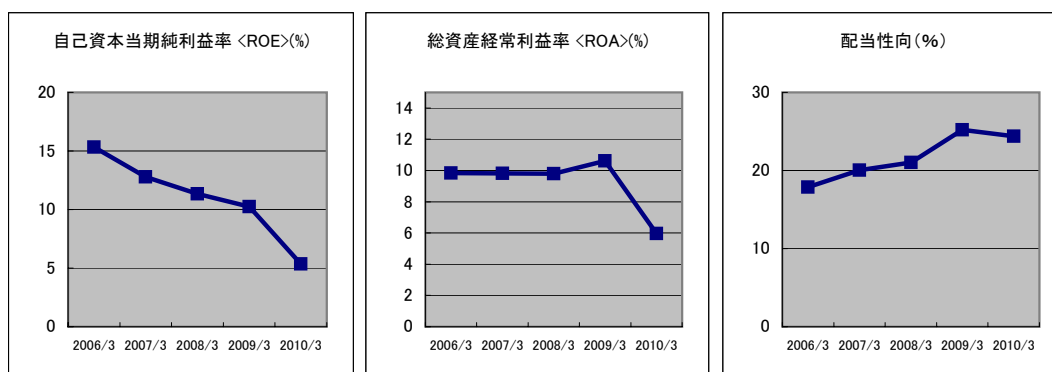
キャッシュ・フロー



	2006/3	2007/3	2008/3	2009/3	2010/3
キャッシュ・フロー(百万円)	714	728	714	639	346
減価償却費(百万円)	87	86	109	95	85
有形固定資産取得額(百万円)	57	14	40	9	1,446

注) キャッシュ・フロー＝当期純利益＋減価償却費－配当金

その他指標



	2006/3	2007/3	2008/3	2009/3	2010/3
自己資本当期純利益率 <ROE>(%)	15.33	12.79	11.34	10.24	5.35
総資産経常利益率 <ROA>(%)	9.83	9.81	9.80	10.62	5.97
配当性向(%)	17.85	20.04	21.03	25.20	24.38

注) 自己資本及び総資産は、期首、期末の平均値で算出しております。

貸借対照表 (単体)

	(千円)			(千円)			
	2008/3	2009/3	2010/3	2008/3	2009/3	2010/3	
資産の部				負債の部			
流動資産	11,874,594	12,614,787	11,244,809	流動負債	5,919,161	4,947,034	4,316,603
現金及び預金	2,153,687	3,067,440	2,895,504	支払手形	2,090,640	2,134,340	1,737,755
受取手形	1,822,148	1,804,798	1,736,170	買掛金	2,276,733	1,490,926	1,311,200
売掛金	5,016,272	5,438,134	3,935,352	短期借入金	200,000	—	—
商品	2,068,289	—	—	1年内返済予定の長期借入金	321,270	287,600	244,500
未着商品	35,268	—	—	1年内償還予定の社債	190,000	100,000	220,000
商品及び製品	—	2,008,241	2,347,599	未払金	78,920	160,736	133,805
未成工事支出金	137,127	—	—	未払法人税等	457,956	417,396	305,234
仕掛品	—	32,712	6,569	前受金	33,000	97,610	116,666
前渡金	300,817	51,228	24,052	預り金	43,941	45,157	43,700
前払費用	30,331	21,309	24,807	賞与引当金	202,000	212,000	203,500
未収入金	125,569	6,847	72,659	その他	24,699	1,265	242
繰延税金資産	178,098	173,506	168,399	固定負債	1,375,839	2,640,607	3,152,256
その他	9,137	13,612	49,031	社債	260,000	360,000	1,390,000
貸倒引当金	▲ 2,156	▲ 3,046	▲ 15,336	転換社債型新株予約権付社債	—	1,500,000	850,000
固定資産	2,361,829	2,419,406	3,854,333	長期借入金	406,300	118,700	344,500
有形固定資産	1,010,733	941,411	2,327,687	退職給付引当金	630,557	604,703	525,294
貸与資産	135,279	88,749	58,933	その他	78,982	57,204	42,462
建物	235,081	219,767	205,440	負債合計	7,295,000	7,587,642	7,468,860
構築物	28,336	24,898	22,007				
機械及び装置	17,853	12,778	9,953	純資産の部			
車両運搬具	205	153	102	株主資本	6,945,935	7,490,579	7,647,822
工具、器具及び備品	18,682	19,770	13,956	資本金	1,854,000	1,854,000	1,854,000
土地	575,293	575,293	575,293	資本剰余金	1,612,131	1,612,131	1,612,131
建設仮勘定	—	—	1,442,000	利益剰余金	3,488,660	4,033,324	4,294,131
無形固定資産	68,246	108,149	80,165	利益準備金	114,729	114,729	114,729
のれん	53,569	37,890	22,211	その他利益剰余金	3,373,931	3,918,594	4,179,402
ソフトウェア	3,058	58,640	57,953	固定資産圧縮積立金	41,200	39,591	38,265
その他	11,618	11,618	0	別途積立金	2,000,000	2,500,000	3,000,000
投資その他の資産	1,282,849	1,369,845	1,446,480	繰越利益剰余金	1,332,730	1,379,003	1,141,137
投資有価証券	572,056	494,479	621,024	自己株式	▲ 8,857	▲ 8,876	▲ 112,440
関係会社株式	125,072	125,072	125,072	評価・換算差額等	▲ 4,512	▲ 44,028	▲ 17,541
出資金	3,322	3,332	3,341	その他有価証券評価差額金	9,825	▲ 46,751	▲ 20,103
従業員に対する長期貸付金	8,557	4,582	3,575	繰延ヘッジ損益	▲ 14,337	2,723	2,562
破産更生債権等	5,216	22,475	14,352	純資産合計	6,941,422	7,446,551	7,630,281
長期前払費用	2,561	2,408	1,892	負債純資産合計	14,236,423	15,034,193	15,099,142
差入保証金	71,000	71,000	61,000				
敷金及び保証金	126,107	127,358	127,664				
会員権	50,847	54,424	24,424				
繰延税金資産	270,843	293,024	227,664				
その他	59,804	201,619	260,151				
貸倒引当金	▲ 12,538	▲ 29,933	▲ 23,682				
資産合計	14,236,423	15,034,193	15,099,142				

* 2009年3月期より「未成工事支出金」を「仕掛品」と表示しております。
また、「未着商品」は「商品及び製品」に含めて表示しております。

損益計算書（単体）

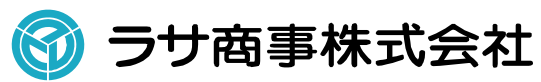
(千円)

	2008/3	2009/3	2010/3
売上高	41,176,564	31,716,898	22,858,083
売上高	41,166,825	31,708,727	22,851,851
収入手数料	9,739	8,171	6,232
売上原価	36,747,269	27,025,460	19,018,739
商品期首たな卸高	1,996,796	2,240,686	2,040,954
当期商品仕入高	36,991,158	26,825,728	19,331,954
商品期末たな卸高	2,240,686	2,040,954	2,354,168
売上総利益	4,429,295	4,691,437	3,839,343
販売費及び一般管理費	3,020,438	3,129,355	2,957,508
貸倒引当金繰入額	—	18,284	24,257
給料及び手当	1,299,068	1,347,745	1,317,041
従業員賞与	181,773	211,932	150,843
賞与引当金繰入額	202,000	212,000	203,500
退職給付費用	108,927	100,367	78,596
役員退職慰労引当金繰入額	5,367	—	—
旅費及び交通費	251,308	258,321	227,526
減価償却費	51,384	54,097	58,599
不動産賃借料	189,996	193,184	195,339
その他	730,611	733,422	701,804
営業利益	1,408,856	1,562,082	881,835
営業外収益	57,701	54,141	71,470
受取利息	3,025	3,744	4,456
受取配当金	20,326	18,385	12,734
受取家賃	23,272	25,835	46,969
その他	11,076	6,174	7,311
営業外費用	54,652	61,226	54,845
支払利息	17,976	11,559	6,779
社債利息	10,561	3,905	11,883
為替差損	17,014	15,090	—
社債発行費	—	22,955	30,450
その他	9,100	7,715	5,732
経常利益	1,411,905	1,554,997	898,460
特別利益	33,533	273	20,453
貸倒引当金戻入額	10,043	—	—
固定資産売却益	—	213	1,042
投資有価証券売却益	17,000	—	115
事業譲渡益	5,800	—	—
社債買入消却益	—	—	19,250
その他	690	60	45
特別損失	99,100	224,024	88,094
商品評価損	7,389	13,695	18,025
商品廃棄損	20,471	86,180	9,150
固定資産除却損	12,610	2,883	1,810
役員退職慰労金	32,722	—	—
投資有価証券評価損	18,720	116,829	16,824
電話加入権評価損	—	—	11,618
会員権評価損	—	—	29,999
その他	7,186	4,436	663
税引前当期純利益	1,346,338	1,331,246	830,820
法人税、住民税及び事業税	562,178	585,256	375,409
法人税等調整額	19,061	9,520	52,296
当期純利益	765,098	736,468	403,114

キャッシュ・フロー計算書（単体）

（千円）

	2008/3	2009/3	2010/3
営業活動によるキャッシュ・フロー			
税引前当期純利益	1,346,338	1,331,246	830,820
減価償却費	109,966	79,486	69,612
のれん償却費	—	15,678	15,678
貸倒引当金の増減額（▲は減少）	▲ 15,179	18,284	6,038
賞与引当金の増減額（▲は減少）	—	10,000	▲ 8,500
退職給付引当金の増減額（▲は減少）	▲ 18,918	▲ 25,853	▲ 79,409
役員退職引当金の増減額（▲は減少）	▲ 34,361	—	—
受取利息及び受取配当金	▲ 23,351	▲ 22,130	▲ 17,190
支払利息	17,976	11,559	6,779
社債利息	10,561	3,905	11,883
商品廃棄損	20,471	86,180	9,150
商品評価損	7,389	13,695	18,025
会員権評価損	—	—	29,999
電話加入権評価損	—	—	11,618
社債買入消却益（▲は益）	—	—	▲ 19,250
投資有価証券売却損益（▲は益）	▲ 17,000	—	—
投資有価証券評価損益（▲は益）	18,720	116,829	16,824
有形固定資産売却損益（▲は益）	—	▲ 213	—
有形固定資産除売却損益（▲は益）	12,610	2,883	767
売上債権の増減額（▲は増加）	76,385	▲ 339,901	1,590,466
たな卸資産の増減額（▲は増加）	▲ 271,750	99,856	▲ 340,390
仕入債務の増減額（▲は減少）	▲ 427,475	▲ 492,517	▲ 549,136
未払消費税等の増減額（▲は減少）	8,537	66,859	▲ 54,983
その他	▲ 33,635	118,622	▲ 95,214
小計	787,286	1,094,471	1,453,593
利息及び配当金の受取額	23,351	21,702	16,303
利息の支払額	▲ 27,415	▲ 14,982	▲ 21,396
法人税等の支払額	▲ 541,098	▲ 625,816	▲ 487,571
営業活動によるキャッシュ・フロー	242,124	475,373	960,929
投資活動によるキャッシュ・フロー			
有形固定資産の取得による支出	▲ 40,294	▲ 9,815	▲ 1,446,627
有形固定資産の売却による収入	366	3,579	3,638
無形固定資産の取得による支出	▲ 3,763	▲ 62,181	▲ 12,981
投資有価証券の取得による支出	▲ 85,942	▲ 134,645	▲ 101,320
投資有価証券の売却による収入	217,000	—	3,002
貸付による支出	—	▲ 1,150	▲ 1,500
貸付金の回収による収入	6,779	5,069	3,054
その他	16,006	▲ 163,894	▲ 40,156
投資活動によるキャッシュ・フロー	110,153	▲ 363,037	▲ 1,592,889
財務活動によるキャッシュ・フロー			
短期借入れによる収入	2,950,000	1,100,000	—
短期借入金の返済による支出	▲ 2,750,000	▲ 1,300,000	—
長期借入れによる収入	800,000	—	500,000
長期借入金の返済による支出	▲ 334,932	▲ 321,270	▲ 317,300
社債の発行による収入	—	400,000	1,300,000
社債の償還による支出	▲ 1,000,000	▲ 390,000	▲ 150,000
新株予約権付社債の発行による収入	—	1,500,000	—
社債の買入消却による支出	—	—	▲ 630,750
自己株式の取得による支出	—	—	▲ 103,564
配当金の支払額	▲ 160,868	▲ 191,805	▲ 142,306
財務活動によるキャッシュ・フロー	▲ 495,800	796,924	456,078
現金及び現金同等物に係る換算差額	▲ 8,805	4,491	3,945
現金及び現金同等物の増減額（▲は減少）	▲ 152,329	913,753	▲ 171,936
現金及び現金同等物の期首残高	2,306,016	2,153,687	3,067,440
現金及び現金同等物の期末残高	2,153,687	3,067,440	2,895,504



〒103-0015 東京都中央区日本橋箱崎町 8 番 1 号

TEL : (03)3668-8231 FAX : (03)3669-1729

<http://www.rasaco.co.jp/>