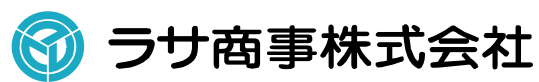


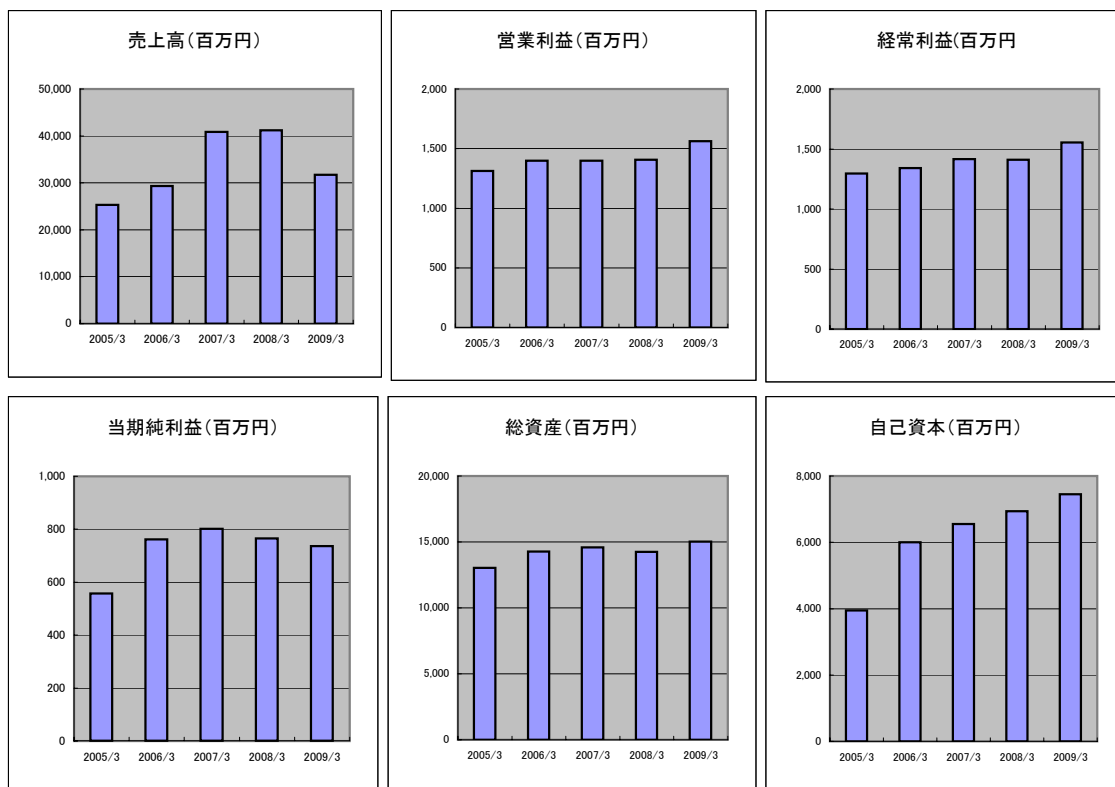
Fact Book 2009



証券コード：3023

ハイライト情報

■ 経営指標

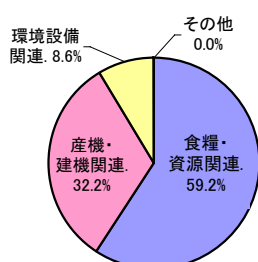


| | 2005/3 | 2006/3 | 2007/3 | 2008/3 | 2009/3 |
|----------------|--------|--------|--------|--------|--------|
| 売上高 (百万円) | 25,320 | 29,324 | 40,883 | 41,176 | 31,716 |
| 営業利益 (百万円) | 1,314 | 1,399 | 1,399 | 1,408 | 1,562 |
| 経常利益 (百万円) | 1,296 | 1,342 | 1,415 | 1,411 | 1,554 |
| 当期純利益 (百万円) | 557 | 762 | 802 | 765 | 736 |
| 総資産 (百万円) | 13,028 | 14,277 | 14,586 | 14,236 | 15,034 |
| 自己資本 (百万円) | 3,946 | 6,001 | 6,548 | 6,941 | 7,446 |
| 資本金 (百万円) | 1,360 | 1,854 | 1,854 | 1,854 | 1,854 |
| 発行済株式総数 (千株) | 10,400 | 12,400 | 12,400 | 12,400 | 12,400 |
| 1株当たり純資産 (円) | 380.30 | 484.96 | 529.20 | 560.95 | 601.77 |
| 1株当たり当期純利益 (円) | 53.60 | 71.32 | 64.86 | 61.83 | 59.51 |
| 1株当たり配当金 (円) | 5.00 | 11.00 | 13.00 | 13.00 | 15.00 |
| 中間配当金 (円) | — | — | 5.00 | 5.00 | 7.50 |
| 期末配当金 (円) | 5.00 | 11.00 | 8.00 | 8.00 | 7.50 |

注) 2006年3月期の1株当たり配当金11.00円に記念配当1.00円を含みます。

セグメント情報

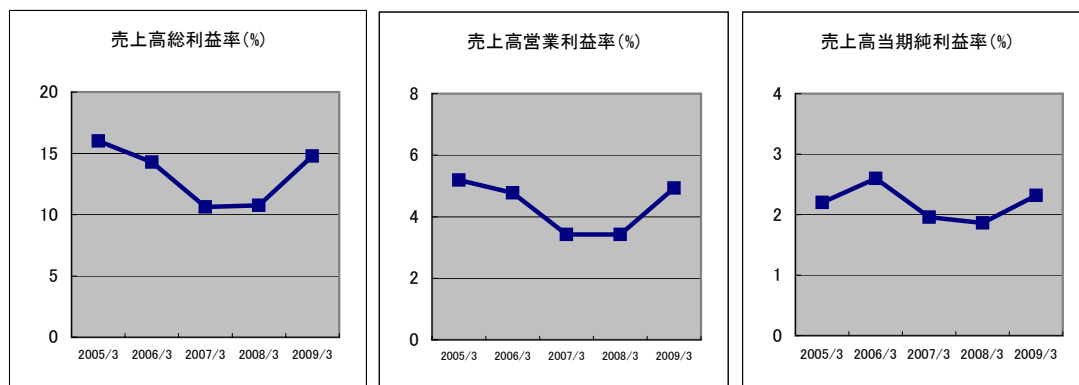
売上高構成比 (2009年3月期)



| | 2005/3 | 2006/3 | 2007/3 | 2008/3 | 2009/3 |
|---------|--------|--------|--------|--------|--------|
| 食糧・資源関連 | 14,011 | 18,924 | 30,356 | 29,040 | 18,786 |
| 産機・建機関連 | 9,582 | 9,867 | 9,015 | 10,201 | 10,191 |
| 環境設備関連 | 1,716 | 518 | 1,489 | 1,925 | 2,731 |
| その他 | 10 | 13 | 22 | 9 | 8 |
| 合計 | 25,320 | 29,324 | 40,883 | 41,176 | 31,716 |

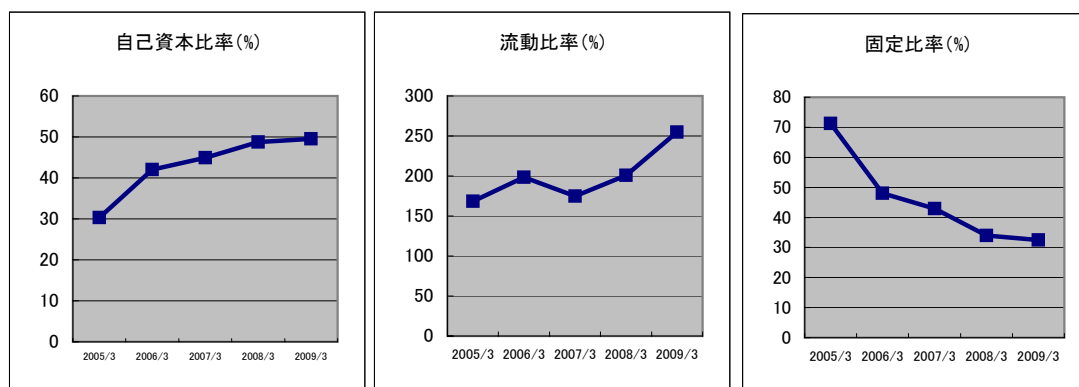
主な経営指標（単体）

■収益性



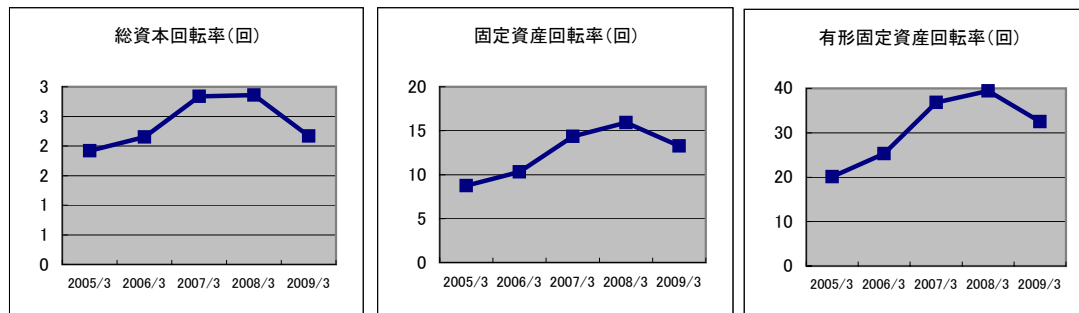
| | 2005/3 | 2006/3 | 2007/3 | 2008/3 | 2009/3 |
|---------------|--------|--------|--------|--------|--------|
| 売上高総利益率 (%) | 16.01 | 14.27 | 10.62 | 10.76 | 14.79 |
| 売上高営業利益率 (%) | 5.19 | 4.77 | 3.42 | 3.42 | 4.93 |
| 売上高当期純利益率 (%) | 2.20 | 2.60 | 1.96 | 1.86 | 2.32 |

■安全性



| | 2005/3 | 2006/3 | 2007/3 | 2008/3 | 2009/3 |
|------------|--------|--------|--------|--------|--------|
| 自己資本比率 (%) | 30.29 | 42.03 | 44.90 | 48.76 | 49.53 |
| 流動比率 (%) | 168.60 | 198.49 | 174.93 | 200.61 | 255.00 |
| 固定比率 (%) | 71.31 | 48.03 | 42.93 | 34.03 | 32.49 |

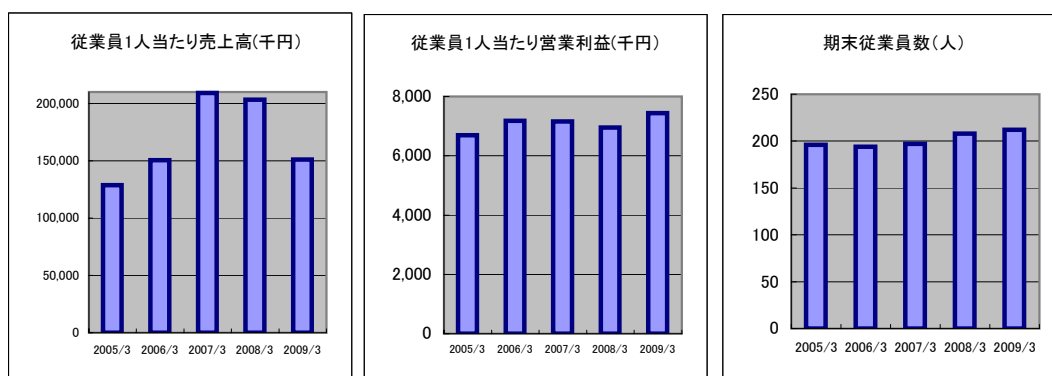
■効率性



| | 2005/3 | 2006/3 | 2007/3 | 2008/3 | 2009/3 |
|---------------|--------|--------|--------|--------|--------|
| 総資本回転率 (回) | 1.92 | 2.15 | 2.84 | 2.86 | 2.17 |
| 固定資産回転率 (回) | 8.73 | 10.30 | 14.36 | 15.92 | 13.27 |
| 有形固定資産回転率 (回) | 20.10 | 25.31 | 36.82 | 39.42 | 32.49 |

注) 総資本、固定資産及び有形固定資産は期首、期末の平均値で算出しております。

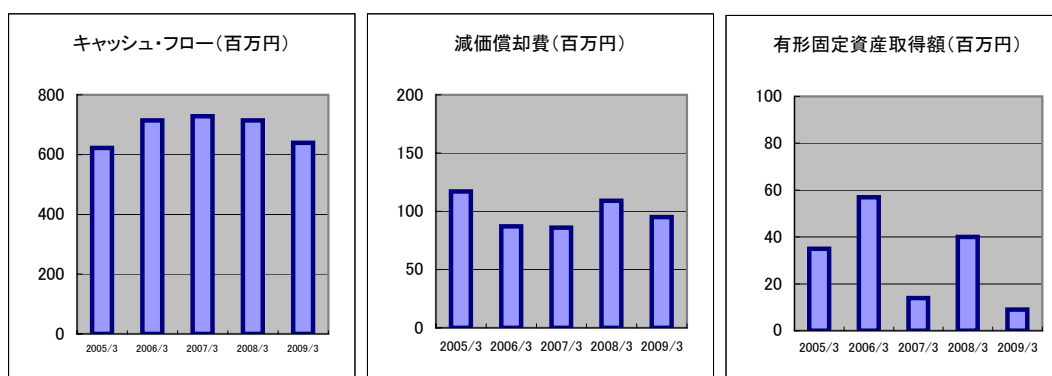
生産性



| | 2005/3 | 2006/3 | 2007/3 | 2008/3 | 2009/3 |
|------------------|---------|---------|---------|---------|---------|
| 従業員1人当たり売上高(千円) | 128,858 | 150,383 | 209,124 | 203,292 | 151,032 |
| 従業員1人当たり営業利益(千円) | 6,692 | 7,175 | 7,160 | 6,957 | 7,438 |
| 期末従業員数(人) | 196 | 194 | 197 | 208 | 212 |

注) 従業員1人当たり売上高及び従業員1人当たり営業利益の従業員数は期首、期末の平均値で算出しております。

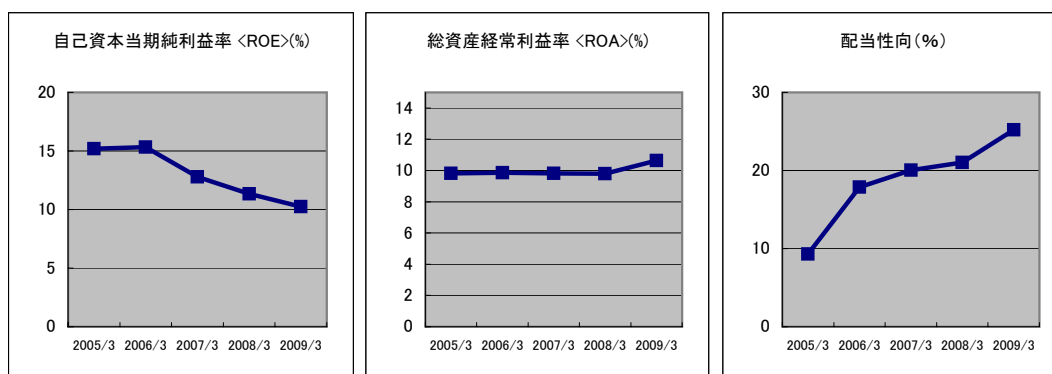
キャッシュ・フロー



| | 2005/3 | 2006/3 | 2007/3 | 2008/3 | 2009/3 |
|----------------|--------|--------|--------|--------|--------|
| キャッシュ・フロー(百万円) | 622 | 714 | 728 | 714 | 639 |
| 減価償却費(百万円) | 117 | 87 | 86 | 109 | 95 |
| 有形固定資産取得額(百万円) | 35 | 57 | 14 | 40 | 9 |

注) キャッシュ・フロー＝当期純利益＋減価償却費－配当金

その他指標



| | 2005/3 | 2006/3 | 2007/3 | 2008/3 | 2009/3 |
|---------------------|--------|--------|--------|--------|--------|
| 自己資本当期純利益率 <ROE>(%) | 15.18 | 15.33 | 12.79 | 11.34 | 10.24 |
| 総資産経常利益率 <ROA>(%) | 9.82 | 9.85 | 9.82 | 9.80 | 10.63 |
| 配当性向(%) | 9.31 | 17.85 | 20.04 | 21.03 | 25.20 |

注) 自己資本及び総資産は、期首、期末の平均値で算出しております。

貸借対照表 (単体)

| | (千円) | | | | (千円) | | |
|-------------|-------------------|-------------------|-------------------|-----------------|-------------------|-------------------|-------------------|
| | 2007/3 | 2008/3 | 2009/3 | | 2007/3 | 2008/3 | 2009/3 |
| 資産の部 | | | | 負債の部 | | | |
| 流動資産 | 11,775,127 | 11,874,594 | 12,614,787 | 流動負債 | 6,731,316 | 5,919,161 | 4,947,034 |
| 現金及び預金 | 2,306,016 | 2,153,687 | 3,067,440 | 支払手形 | 2,709,113 | 2,090,640 | 2,134,340 |
| 受取手形 | 1,991,697 | 1,822,148 | 1,804,798 | 買掛金 | 1,902,433 | 2,276,733 | 1,490,926 |
| 売掛金 | 5,057,772 | 5,016,272 | 5,438,134 | 短期借入金 | - | 200,000 | - |
| 商品 | 1,413,211 | 2,068,289 | - | 1年内返済予定の長期借入金 | 178,832 | 321,270 | 287,600 |
| 未着商品 | 41,157 | 35,268 | - | 1年内償還予定の社債 | 1,000,000 | 190,000 | 100,000 |
| 商品及び製品 | - | - | 2,008,241 | 未払金 | 92,499 | 78,920 | 160,736 |
| 半生工事 | 542,428 | 137,127 | - | 未払法人税等 | 436,877 | 457,956 | 417,396 |
| 仕掛品 | - | - | 32,712 | 前受金 | 167,662 | 33,000 | 97,610 |
| 前渡金 | 117,515 | 300,817 | 51,228 | 預り金 | 41,403 | 43,941 | 45,157 |
| 前払費用 | 22,526 | 30,331 | 21,309 | 賞与引当金 | 202,000 | 202,000 | 212,000 |
| 未収入金 | 110,822 | 125,569 | 6,847 | その他 | 495 | 24,699 | 1,265 |
| 繰延税金資産 | 172,119 | 178,098 | 173,506 | 固定負債 | 1,306,488 | 1,375,839 | 2,640,607 |
| その他 | 11,366 | 9,137 | 13,612 | 社債 | 450,000 | 260,000 | 360,000 |
| 貸倒引当金 | ▲ 11,505 | ▲ 2,156 | ▲ 3,046 | 転換社債型新株予約権付社債 | - | - | 1,500,000 |
| 固定資産 | 2,811,313 | 2,361,829 | 2,419,406 | 長期借入金 | 83,670 | 406,300 | 118,700 |
| 有形固定資産 | 1,078,348 | 1,010,733 | 941,411 | 退職給付引当金 | 649,475 | 630,557 | 604,703 |
| 貸与資産 | 176,356 | 135,279 | 88,749 | 役員退職引当金 | 113,343 | - | - |
| 建物 | 249,881 | 235,081 | 219,767 | その他 | 10,000 | 78,982 | 57,204 |
| 構築物 | 33,441 | 28,336 | 24,898 | 負債合計 | 8,037,804 | 7,295,000 | 7,587,642 |
| 機械及び装置 | 15,824 | 17,853 | 12,778 | | | | |
| 車両運搬具 | 256 | 205 | 153 | 純資産の部 | | | |
| 工具、器具及び備品 | 27,293 | 18,682 | 19,770 | 株主資本 | 6,341,705 | 6,945,935 | 7,490,579 |
| 土地 | 575,293 | 575,293 | 575,293 | 資本金 | 1,854,000 | 1,854,000 | 1,854,000 |
| 無形固定資産 | 80,866 | 68,246 | 108,149 | 資本剰余金 | 1,612,131 | 1,612,131 | 1,612,131 |
| のれん | 69,247 | 53,569 | 37,890 | 利益剰余金 | 2,884,430 | 3,488,660 | 4,033,324 |
| ソフトウェア | - | 3,058 | 58,640 | 利益準備金 | 114,729 | 114,729 | 114,729 |
| 電話加入権 | 11,618 | 11,618 | 11,618 | その他利益剰余金 | 2,769,701 | 3,373,931 | 3,918,594 |
| 投資その他の資産 | 1,652,098 | 1,282,849 | 1,369,845 | 固定資産圧縮積立金 | 42,851 | 41,200 | 39,591 |
| 投資有価証券 | 1,036,292 | 572,056 | 494,479 | 別途積立金 | 1,500,000 | 2,000,000 | 2,500,000 |
| 関係会社株式 | 125,072 | 125,072 | 125,072 | 繰越利益剰余金 | 1,226,849 | 1,332,730 | 1,379,003 |
| 出資金 | 3,322 | 3,322 | 3,332 | 自己株式 | ▲ 8,857 | ▲ 8,857 | ▲ 8,876 |
| 従業員長期貸付金 | 12,920 | 8,557 | 4,582 | 評価・換算差額等 | 206,931 | ▲ 4,512 | ▲ 44,028 |
| 破産更生債権等 | 9,178 | 5,216 | 22,475 | その他有価証券評価差額金 | 206,413 | 9,825 | ▲ 46,751 |
| 長期前払費用 | 1,287 | 2,561 | 2,408 | 繰延ヘッジ損益 | 518 | ▲ 14,337 | 2,723 |
| 差入保証金 | 71,000 | 71,000 | 71,000 | 純資産合計 | 6,548,636 | 6,941,422 | 7,446,551 |
| 敷金及び保証金 | 127,940 | 126,107 | 127,358 | 負債純資産合計 | 14,586,440 | 14,236,423 | 15,034,193 |
| 会員権 | 54,297 | 50,847 | 54,424 | | | | |
| 繰延税金資産 | 150,821 | 270,843 | 293,024 | | | | |
| その他 | 78,334 | 59,804 | 201,619 | | | | |
| 貸倒引当金 | ▲ 18,369 | ▲ 12,538 | ▲ 29,933 | | | | |
| 資産合計 | 14,586,440 | 14,236,423 | 15,034,193 | | | | |

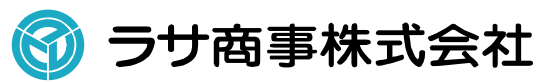
損益計算書（単体）

（千円）

| | 2007/3 | 2008/3 | 2009/3 |
|-------------------|-------------------|-------------------|-------------------|
| 売上高 | 40,883,858 | 41,176,564 | 31,716,898 |
| 売上高 | 40,861,390 | 41,166,825 | 31,708,727 |
| 収入手数料 | 22,468 | 9,739 | 8,171 |
| 売上原価 | 36,543,176 | 36,747,269 | 27,025,460 |
| 商品期首たな卸高 | 1,645,117 | 1,996,796 | 2,240,686 |
| 当期商品仕入高 | 36,894,855 | 36,991,158 | 26,825,728 |
| 商品期末棚卸高 | 1,996,796 | 2,240,686 | 2,040,954 |
| 売上総利益 | 4,340,682 | 4,429,295 | 4,691,437 |
| 販売費及び一般管理費 | 2,940,894 | 3,020,438 | 3,129,355 |
| 給料及び手当 | 1,256,478 | 1,299,068 | 1,347,745 |
| 従業員賞与 | 186,794 | 181,773 | 211,932 |
| 賞与引当金繰入額 | 202,000 | 202,000 | 212,000 |
| 退職給付費用 | 46,998 | 108,927 | 100,367 |
| 役員退職慰労引当金繰入額 | 39,733 | 5,367 | — |
| 旅費及び交通費 | 236,037 | 251,308 | 258,321 |
| 減価償却費 | 52,198 | 51,384 | 54,097 |
| 不動産賃借料 | 182,984 | 189,996 | 193,184 |
| その他 | 737,669 | 730,611 | 751,707 |
| 営業利益 | 1,399,788 | 1,408,856 | 1,562,082 |
| 営業外収益 | 49,672 | 57,701 | 54,141 |
| 受取利息 | 1,642 | 3,025 | 3,744 |
| 受取配当金 | 17,858 | 20,326 | 18,385 |
| 受取家賃 | 20,020 | 23,272 | 25,835 |
| 為替差益 | 3,494 | — | — |
| その他 | 6,656 | 11,076 | 6,174 |
| 営業外費用 | 34,142 | 54,652 | 61,226 |
| 支払利息 | 11,748 | 17,976 | 11,559 |
| 社債利息 | 17,886 | 10,561 | 3,905 |
| 為替差損 | — | 17,014 | 15,090 |
| 社債発行費 | — | — | 22,955 |
| その他 | 4,508 | 9,100 | 7,715 |
| 経常利益 | 1,415,318 | 1,411,905 | 1,554,997 |
| 特別利益 | 5,865 | 33,533 | 273 |
| 貸倒引当金戻入額 | 4,886 | 10,043 | — |
| 固定資産売却益 | 978 | — | 213 |
| 投資有価証券売却益 | — | 17,000 | — |
| 事業譲渡益 | — | 5,800 | — |
| その他 | — | 690 | 60 |
| 特別損失 | 14,145 | 99,100 | 224,024 |
| 商品評価損 | 12,495 | 7,389 | 13,695 |
| 商品廃棄損 | 1,350 | 20,471 | 86,180 |
| 固定資産除却損 | — | 12,610 | 2,883 |
| 役員退職慰労金 | — | 32,722 | — |
| 投資有価証券評価損 | — | 18,720 | 116,829 |
| その他 | 300 | 7,186 | 4,436 |
| 税引前当期純利益 | 1,407,038 | 1,346,338 | 1,331,246 |
| 法人税、住民税及び事業税 | 556,783 | 562,178 | 585,256 |
| 法人税等調整額 | 47,637 | 19,061 | 9,520 |
| 当期純利益 | 802,616 | 765,098 | 736,468 |

キャッシュ・フロー計算書 (単体)

| | (千円) | | |
|-------------------------|-------------|-------------|-------------|
| | 2007/3 | 2008/3 | 2009/3 |
| 営業活動によるキャッシュ・フロー | | | |
| 税引前当期純利益 | 1,407,038 | 1,346,338 | 1,331,246 |
| 減価償却費 | 86,345 | 109,966 | 79,486 |
| のれん償却費 | | | 15,678 |
| 貸倒引当金の増減額 (▲は減少) | ▲ 22,046 | ▲ 15,179 | 18,284 |
| 賞与引当金の増減額 (▲は減少) | 16,000 | — | 10,000 |
| 退職給付引当金の増減額 (▲は減少) | ▲ 70,110 | ▲ 18,918 | ▲ 25,853 |
| 役員退職引当金の増減額 (▲は減少) | 19,913 | ▲ 34,361 | — |
| 受取利息及び受取配当金 | ▲ 19,500 | ▲ 23,351 | ▲ 22,130 |
| 支払利息 | 11,748 | 17,976 | 11,559 |
| 社債利息 | 17,886 | 10,561 | 3,905 |
| 商品廃棄損 | 1,350 | 20,471 | 86,180 |
| 商品評価損 | 12,495 | 7,389 | 13,695 |
| 投資有価証券売却損益 (▲は益) | — | ▲ 17,000 | — |
| 投資有価証券評価損益 (▲は益) | — | 18,720 | 116,829 |
| 有形固定資産売却損益 (▲は益) | ▲ 978 | — | ▲ 213 |
| 有形固定資産除売却損益 (▲は益) | 85 | 12,610 | 2,883 |
| 売上債権の増減額 (▲は増加) | 143,647 | 76,385 | ▲ 339,901 |
| たな卸資産の増減額 (▲は増加) | ▲ 365,524 | ▲ 271,750 | 99,856 |
| 仕入債務の増減額 (▲は減少) | 486,834 | ▲ 427,475 | ▲ 492,517 |
| 未払消費税等の増減額 (▲は減少) | ▲ 102,017 | 8,537 | 66,859 |
| その他 | 122,695 | ▲ 33,635 | 118,622 |
| 小計 | 1,745,859 | 787,286 | 1,094,471 |
| 利息及び配当金の受取額 | 19,503 | 23,351 | 21,702 |
| 利息の支払額 | ▲ 27,216 | ▲ 27,415 | ▲ 14,982 |
| 法人税等の支払額 | ▲ 498,460 | ▲ 541,098 | ▲ 625,816 |
| 営業活動によるキャッシュ・フロー | 1,239,685 | 242,124 | 475,373 |
| 投資活動によるキャッシュ・フロー | | | |
| 有形固定資産の取得による支出 | ▲ 14,659 | ▲ 40,294 | ▲ 9,815 |
| 有形固定資産の売却による収入 | 2,304 | 366 | 3,579 |
| 無形固定資産の取得による支出 | — | ▲ 3,763 | ▲ 62,181 |
| 投資有価証券の取得による支出 | ▲ 19,481 | ▲ 85,942 | ▲ 134,645 |
| 投資有価証券の売却による収入 | — | 217,000 | — |
| 定期預金の払戻による収入 | 21,600 | — | — |
| 合併した企業の買収による支出 | ▲ 76,886 | — | — |
| 貸付による支出 | ▲ 4,800 | — | ▲ 1,150 |
| 貸付金の回収による収入 | 11,767 | 6,779 | 5,069 |
| その他 | 16,515 | 16,006 | ▲ 163,894 |
| 投資活動によるキャッシュ・フロー | ▲ 63,638 | 110,153 | ▲ 363,037 |
| 財務活動によるキャッシュ・フロー | | | |
| 短期借入れによる収入 | 1,750,000 | 2,950,000 | 1,100,000 |
| 短期借入金の返済による支出 | ▲ 1,910,000 | ▲ 2,750,000 | ▲ 1,300,000 |
| 長期借入れによる収入 | — | 800,000 | — |
| 長期借入金の返済による支出 | ▲ 486,232 | ▲ 334,932 | ▲ 321,270 |
| 社債の発行による収入 | — | — | 400,000 |
| 社債の償還による支出 | ▲ 200,000 | ▲ 1,000,000 | ▲ 390,000 |
| 新株予約権付社債の発行による収入 | — | — | 1,500,000 |
| 配当金の支払額 | ▲ 197,992 | ▲ 160,868 | ▲ 191,805 |
| 財務活動によるキャッシュ・フロー | ▲ 1,044,224 | ▲ 495,800 | 796,924 |
| 現金及び現金同等物に係る換算差額 | ▲ 1,940 | ▲ 8,805 | 4,491 |
| 現金及び現金同等物の増減額 | 129,881 | ▲ 152,329 | 913,753 |
| 現金及び現金同等物の期首残高 | 2,176,135 | 2,306,016 | 2,153,687 |
| 現金及び現金同等物の期末残高 | 2,306,016 | 2,153,687 | 3,067,440 |



〒103-0015 東京都中央区日本橋箱崎町 8 番 1 号
TEL : (03)3668-8231 FAX : (03)3669-1729
<http://www.rasaco.co.jp>